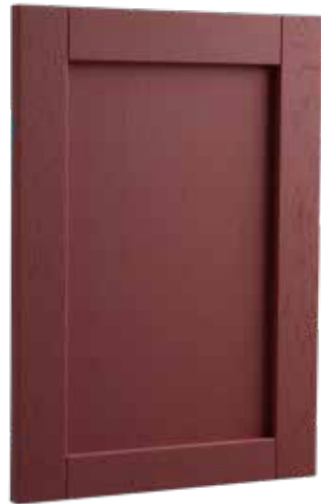


PUERTAS **MADERA**



ALCAUDETE



- Puerta lisa barnizada, uñero tirador incorporado.
- Madera de Nogal.
- Rechapado en madera de nogal interior MDF.
- Grosor 22 mm.
- Canto de 1 mm.
- Costados grosor 19 mm. veta horizontal barnizado a 2 caras.
- Veta horizontal.

Color



Castaña

Alcaudete
Castaña



Tirador integrado

LA CAROLINA



- Puerta lisa barnizada, rallada con duelas cada 2 cm.
- Madera: Nogal interior MDF negro.
- Grosor 19 mm.
- Canto de madera 1 mm.
- Costados grosor 19 mm. barnizado a 2 caras.

Color



Castaña

La Carolina
Castaña



BAYONNE



- Puerta enmarcada barnizada, 4 piezas más plafón central.
- Marco en madera de castaño.
- Plafón de 5 mm. rechapado en madera de castaño con interior MDF.
- Grosor 25 mm.
- Marco macizo construido de 55 mm.
- Costados grosor 19mm barnizado a 2 caras.
- Con tirador integrado.

Colores



Almendra

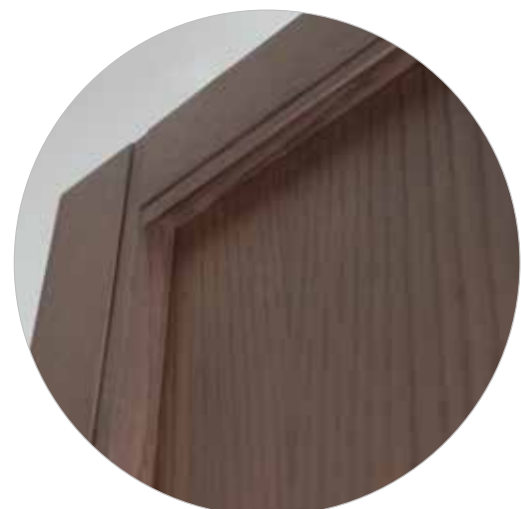


Tabaco



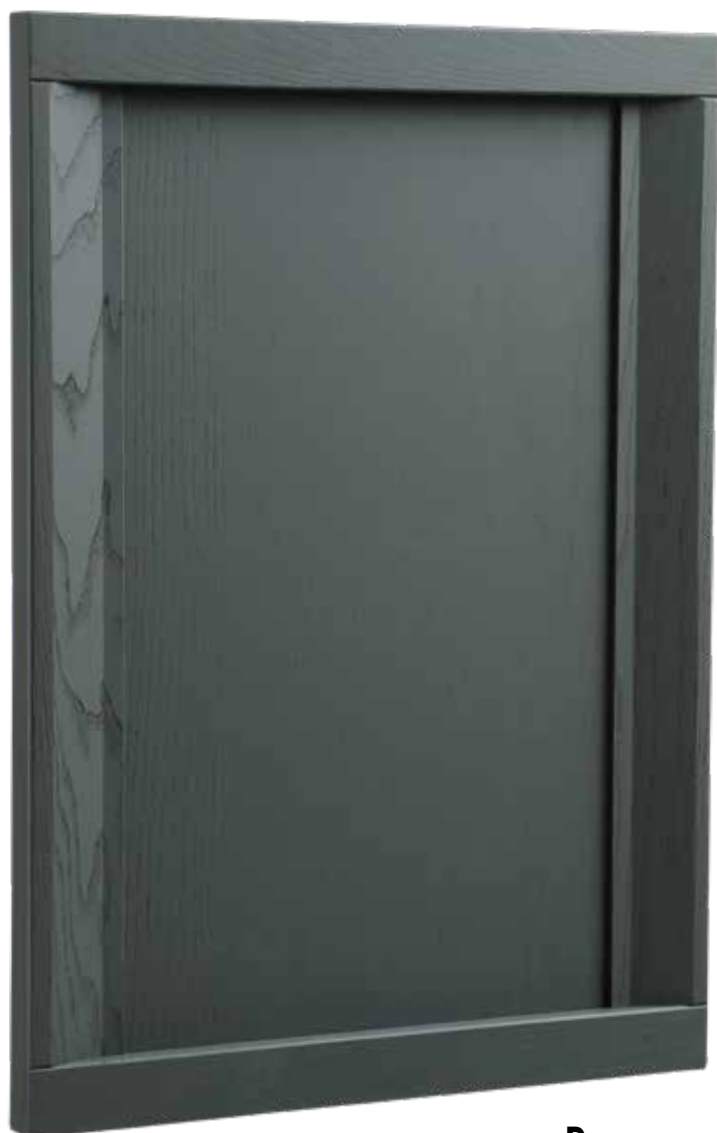
Café

Bayonne
Tabaco

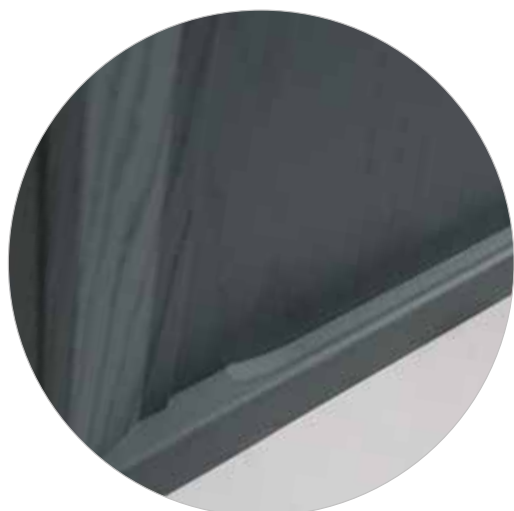


Tirador integrado

POMPANO



Pompano
Verde Abeto



Tirador integrado

- Puerta enmarcada barnizada mate, 4 piezas más plafón central.
- Marco en madera de Fresno Olivato.
- Plafón rechapado en Fresno Olivato con interior en MDF.
- Grueso 25 mm.
- Largueros 55 Travesaño 35 mm.
- Soporte MDF.
- Con tirador integrado.

Colores



Nieve



Beige poro marrón



Higo



Verde Abeto



Ocre Rojo



Azul Profundo



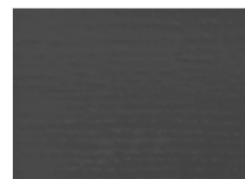
Ceniza



Basalto



Gris Plomo



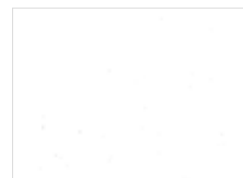
Antracita

AVIGNON



- Puerta enmarcada barnizada mate, 4 piezas más plafón central.
- Plafón rechapado en Fresno Olivato.
- Marco en madera de Fresno Olivato.
- Madera: Fresno Olivato.
- Grosor 22 mm.
- Marco construido de 60 mm.
- Soporte MDF.
- Costados grosor 19 mm. barnizado a 2 caras.
- Con tirador integrado.

Colores



Nieve



Beige poro marrón



Higo



Verde Abeto



Ocre Rojo



Azul Profundo



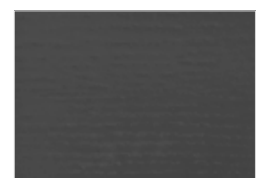
Ceniza



Basalto



Gris Plomo



Antracita

Avignon
Beige poro marrón



Tirador integrado

SOLSONA

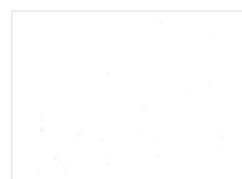


Solsona
Verde Abeto



- Puerta enmarcada barnizada mate, 4 piezas más plafón central.
- Plafón rechapado en Fresno Olivato.
- Marco en madera de Fresno Olivato.
- Madera: Fresno Olivato.
- Grosor de 22 mm.
- Marco construido de 70 mm. a inglete.
- Soporte MDF.
- Costados grosor 19 mm. barnizado a 2 caras.

Colores



Nieve



Beige poro marrón



Higo



Verde Abeto



Ocre Rojo



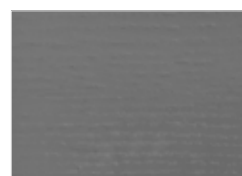
Azul Profundo



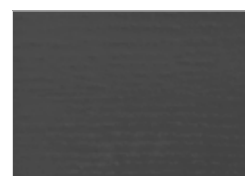
Ceniza



Basalto



Gris Plomo



Antracita

MONTPELLIER



Montpellier
Nieve



Tirador integrado

- Puerta enmarcada barnizada mate, 4 piezas más plafón central.
- Plafón rechapado en Fresno Olivato.
- Marco en madera de Fresno Olivato con interior en MDF.
- Grosor 22 mm.
- Marco construido de 60 mm.
- Tirador de madera.
- Con tirador integrado.

Colores



Nieve



Beige poro marrón



Higo



Verde Abeto



Ocre Rojo



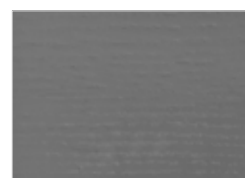
Azul Profundo



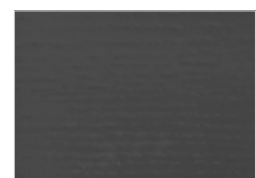
Ceniza



Basalto



Gris Plomo



Antracita

LAS VEGAS



- Puerta enmarcada barnizada, 4 piezas más plafón central.
- Marco en madera de Castaño.
- Plafón rechapado en Castaño de 16 mm. con rebaje para tirador
- Incorporado con interior en MDF.
- Grosor puerta 22 mm.
- Grosor marco 12 mm.
- Canto construido de 11 mm.
- Con tirador integrado.

Colores



Almendra



Tabaco



Café

Las Vegas
Tabaco



Tirador integrado

VIC



- Puerta lisa barnizada madera natural de Roble Nudos o Leño.
- Grosor 19 mm.
- Canto 1 mm.
- Soporte aglomerado.

Color



Nuez

Vic
Nuez



BORDEAUX



- Puerta enmarcada barnizada, 4 piezas más plafón central.
- Marco en madera de Castaño.
- Plafón de 5 mm. rechapado en madera de Castaño con interior MDF.
- Grosor 22 mm.
- Marco macizo construido de 55 mm.
- Costados grosor 19 mm. barnizado a 2 caras.

Colores



Almendra



Tabaco

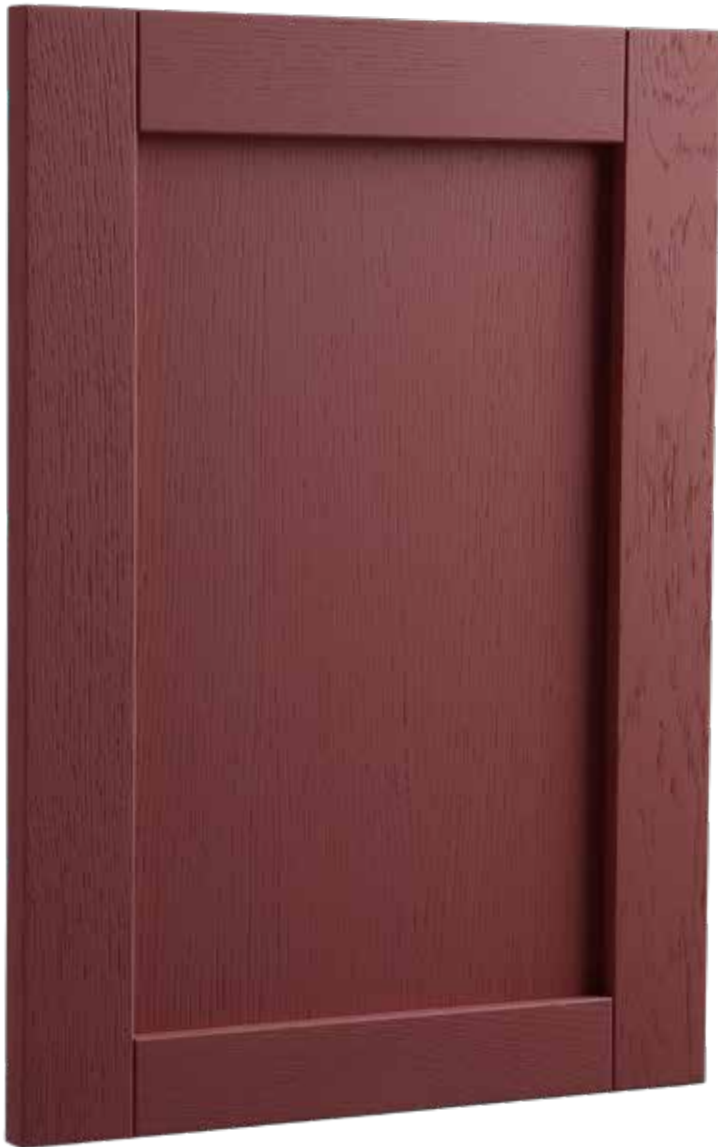


Café

Bordeaux
Almendra

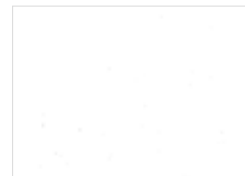


DORAL



- Puerta enmarcada barnizada, 4 piezas más plafón central.
- Marco en madera de Roble.
- Plafón de 11 mm. rechapado en madera de Roble con interior MDF.
- Grosor 22 mm.
- Marco macizo construido de 65 mm.
- Costados grosor 19 mm. barnizado a 2 caras.

Colores



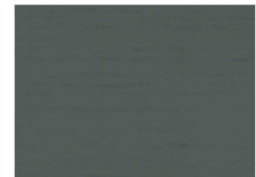
Nieve



Beige poro marrón



Higo



Verde Abeto



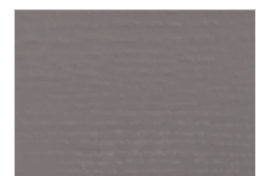
Ocre Rojo



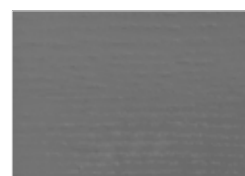
Azul Profundo



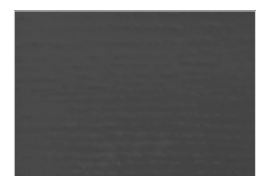
Ceniza



Basalto



Gris Plomo



Antracita

Doral
Ocre Rojo



TAMPA

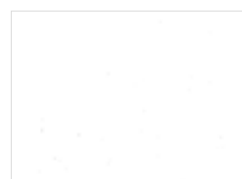


Tampa
Ceniza



- Puerta enmarcada barnizada mate, 4 piezas más plafón central.
- Plafón rechapado en Roble de 16 mm.
- Madera: Roble.
- Grosor 24 mm.
- Marco construido de 11 mm.
- Soporte MDF.

Colores



Nieve



Beige poro marrón



Higo



Verde Abeto



Ocre Rojo



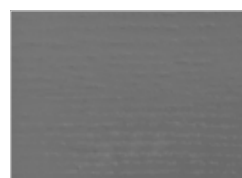
Azul Profundo



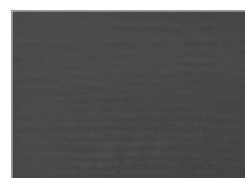
Ceniza



Basalto

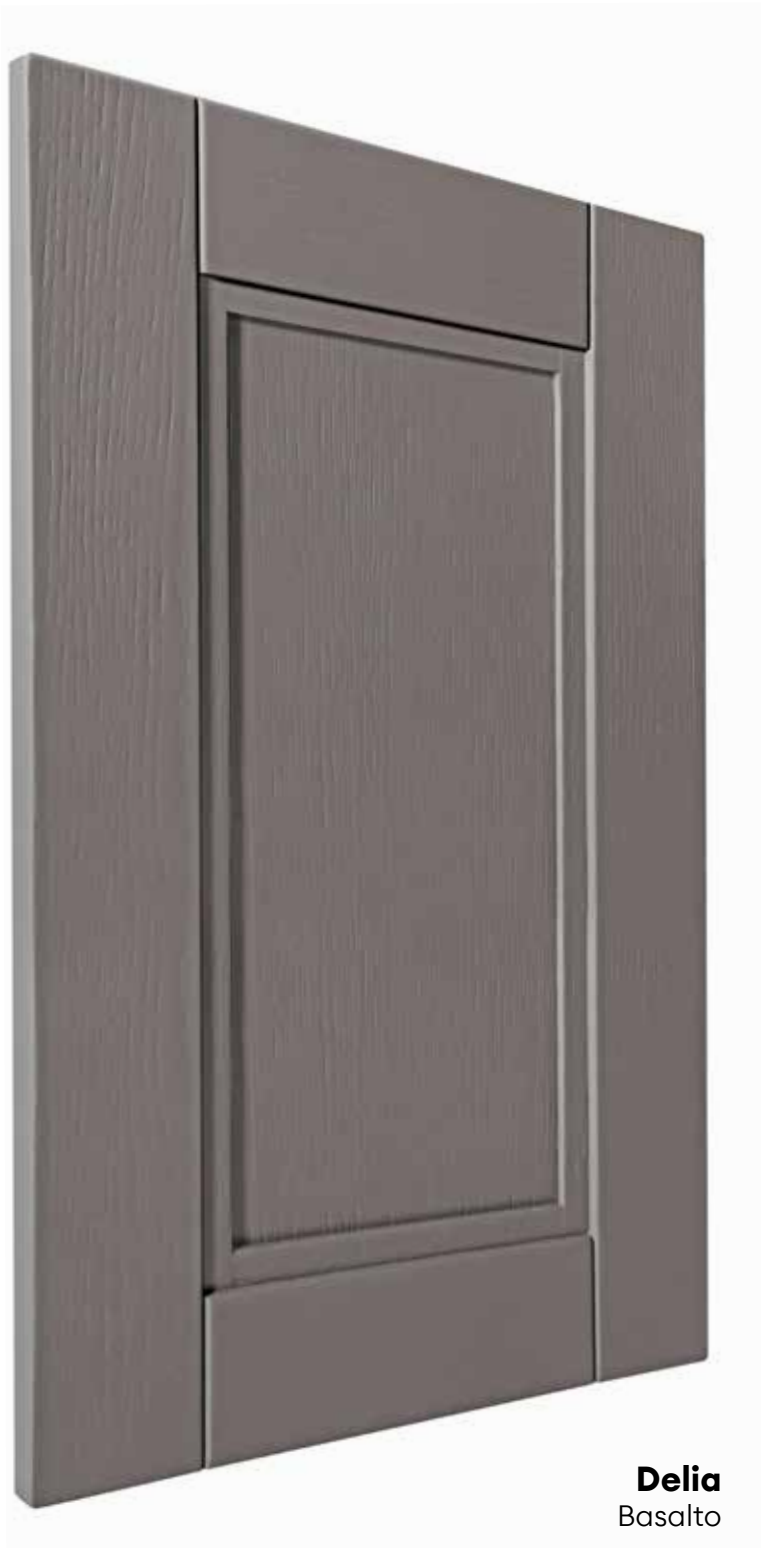


Gris Plomo



Antracita

DELIA



Delia
Basalto

- Puerta enmarcada barnizada, 4 piezas más plafón central.
- Marco madera de fresno olivato.
- Plafón de 6mm rechapado en madera de fresno olivato con interior MDF.
- Grosor 22 mm.
- Marco de 95 mm.
- Costados grosor 19 mm. barnizado a 2 caras.

Colores



Ivory



Gris Nube



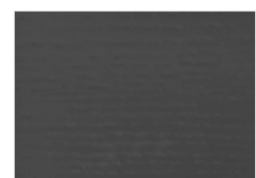
Cashmere



Basalto



Gris Plomo



Antracita

EOS



Eos
Ivory

- Puerta enmarcada barnizada, 3 piezas más plafón central.
- Marco madera de fresno olivato.
- Plafón de 19mm rechapado en madera de fresno olivato veta horizontal con interior MDF.
- Grosor 22 mm.
- Largueros de 70 mm. travesaño de 50 mm. con tirador.
- Costados grosor 19 mm. barnizado a 2 caras.

Colores



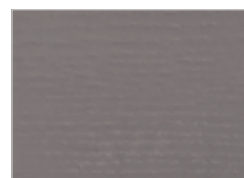
Ivory



Gris Nube



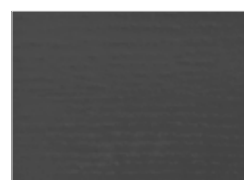
Cashmere



Basalto



Gris Plomo



Antracita

LINKA



- Puerta enmarcada barnizada, 4 piezas más plafón central.
- Marco madera de fresno olivato.
- Plafón de 5 mm. rechapado en madera de fresno olivato veta horizontal con interior MDF
- Grosor 22 mm.
- Marco de 95 mm.
- Costados grosor 19 mm. barnizado a 2 caras.

Colores



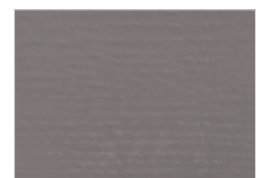
Ivory



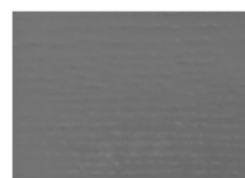
Gris Nube



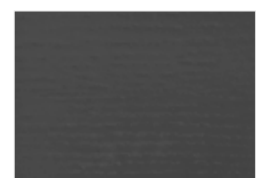
Cashmere



Basalto



Gris Plomo



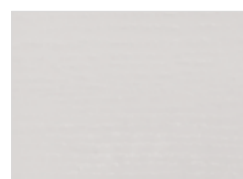
Antracita

PAVOLA



- Puerta enmarcada barnizada, 4 piezas más plafón central.
- Marco madera de fresno olivato.
- Plafón de 11mm rechapado en madera de fresno olivato con interior MDF.
- Grosor 22 mm.
- Marco de 75 mm.
- Costados grosor 19 mm. barnizado a 2 caras.

Colores



Ivory



Gris Nube



Cashmere



Basalto



Gris Plomo

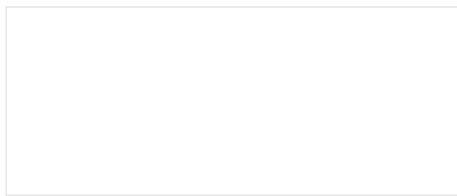


Antracita

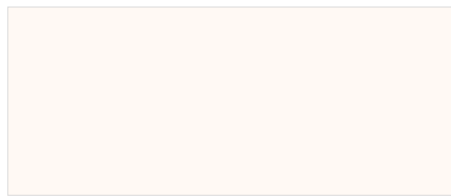
PUERTAS **LACA**

Todas las puertas en acabado **LACA** se suministran en los siguientes acabados tanto en brillo como en mate (dependiendo del modelo). Interior de las puertas en MDF.

Colores Brillo / Mate



Blanco



Hueso



Gris Guijarro



Gris Ventana



Ocre Rojo



Azul Profundo



Verde Abeto



Turquesa Pastel



Antracita



Negro

Posibilidad de elegir más colores en la carta RAL, NCS o FARROW.

BOTERO

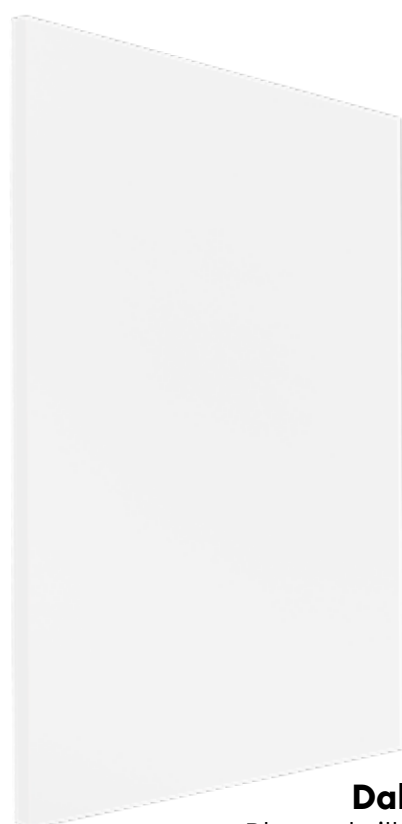


Botero
Gris Ventana mate

- Tablero 19 mm.
- Laca mate.
- Marco de 70 mm.
- Grosor de 19 mm.
- Costado a 19 mm.



DALÍ



Dalí
Blanco brillo

- Tablero de 19 / 22 mm.
- Laca brillo o mate.
- Grosor de 19 / 22 mm.
- Costado a 19 mm.



MONET



- 2 piezas compuestas por un tablero 16 mm. + 4 mm.
- Laca mate.
- Marco de 70 mm.
- Grosor de 20 mm.
- Costado a 19 mm.

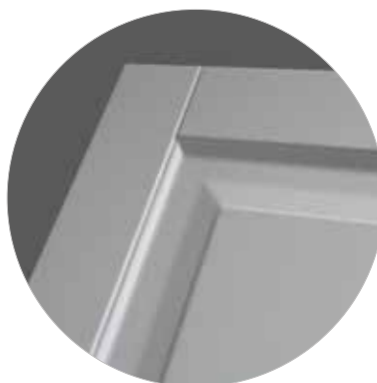


Monet
Azul Profundo mate

MATISSE



- Tablero de 19 mm.
- Marco de 70 mm.
- Laca mate.
- Grosor de 19 mm.
- Costado a 19 mm.



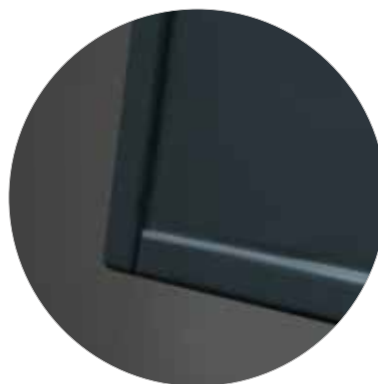
Matisse
Blanco mate

SOROLLA



Sorolla
Antracita mate

- 2 piezas compuestas por un tablero 16 mm. + 4 mm. moldura interior recta.
- Laca mate.
- Marco de 15 mm.
- Grosor de 20 mm.
- Costado a 19 mm.

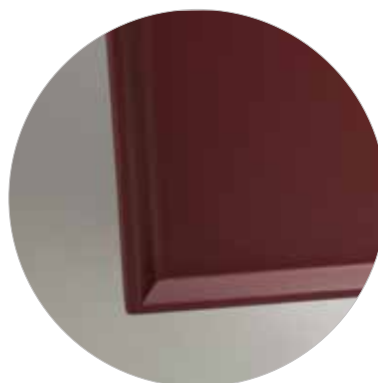


KLIMT



Klimt
Ocre Rojo mate

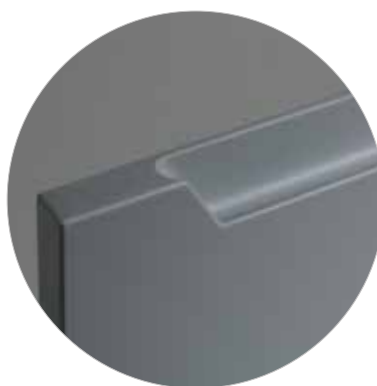
- 2 piezas compuestas por un tablero 16 mm. + 6 mm. moldura interior viselada.
- Laca mate.
- Marco de 10 mm.
- Grosor de 22 mm.
- Costado a 19 mm.



RUBENS



- Tablero de 19 mm.
- Laca brillo o mate.
- Grosor de 19 mm.
- Costado a 19 mm.
- Tirador integrado.

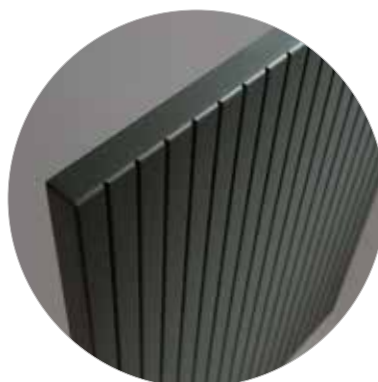


Rubens
Gris Ventana mate

DEGAS



- Tablero de 22 mm. con
duelas cada 20 mm.
- Laca mate.
- Grosor de 22 mm.
- Costado a 19 mm.



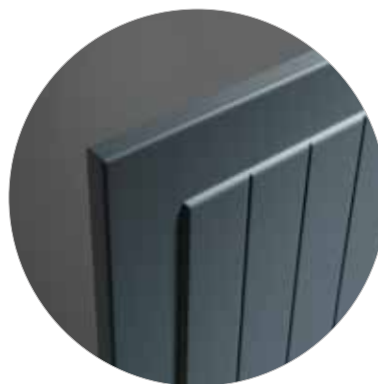
Degas
Verde Abeto mate

GRECO



Greco
Antracita mate

- 2 piezas compuestas por un tablero 16 mm. + 4 mm. moldura interior.
- Laca mate.
- Plafón con duelas.
- Marco de 50 mm.
- Grosor de 20 mm.
- Costado a 19 mm.

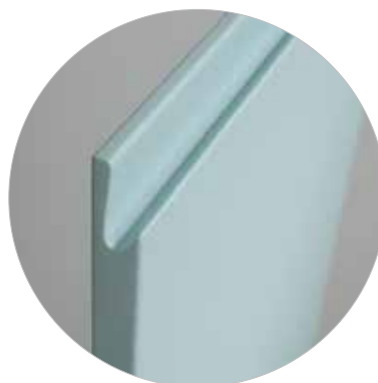


MURILLO



Murillo
Turquesa Pastel mate

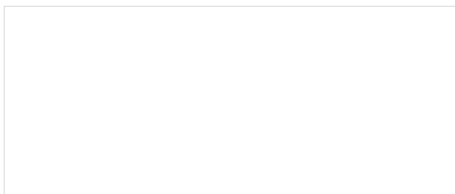
- Tablero de 22 mm.
- Laca brillo o mate.
- Grosor de 22 mm.
- Costado a 19 mm.
- Tirador integrado.



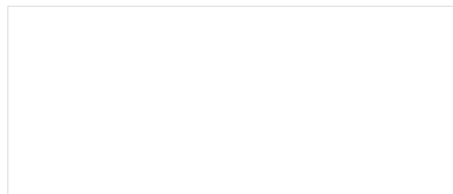
PUERTAS **POLILAMINADO**

Todas las puertas en acabado visto **POLILAMINADO**
y la contracara en color blanco.
Interior de las puertas en MDF.

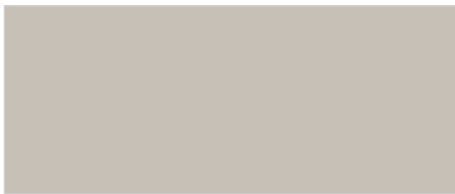
Colores



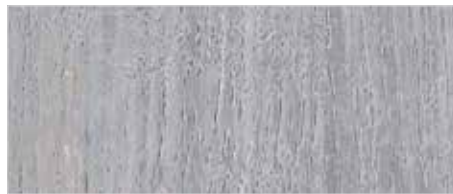
Blanco



Blanco Suave



Beige



Gris Pardo



Nudos



Rústico



Fresno Gris



Verde Marino

MARTE



- Grosor puerta de 19 mm.
- Costado a 19 mm.



Marte
Gris Pardo

JÚPITER



- Grosor puerta de 22 mm.
con duelas cada 20 mm.
- Costado a 19 mm.



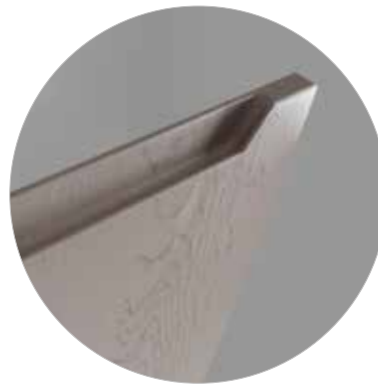
Júpiter
Blanco Suave

LUNA



Luna
Gris mate

- Grosor puerta de 19 mm.
- Costado a 19 mm.
- Con tirador integrado.



SOL



Sol
Nudos

- Grosor puerta de 22 mm.
- Costado a 19 mm.
- Con tirador integrado.



MERCURIO



- Grosor puerta de 19 mm.
- Marco 60 mm.
- Costado a 19 mm.



Mercurio
Blanco

VENUS



- Tablero 16 mm. + 4 mm.
- Marco recto de 15 mm.
- Grosor de puerta 20 mm.
- Costado a 19 mm.



Venus
Beige

TIERRA



Tierra
Nudos

- Tablero 16 mm. + 6 mm.
- Marco de 10 mm. con visel.
- Grosor de puerta 22 mm.
- Costado a 19 mm.



SATURNO



Saturno
Beige

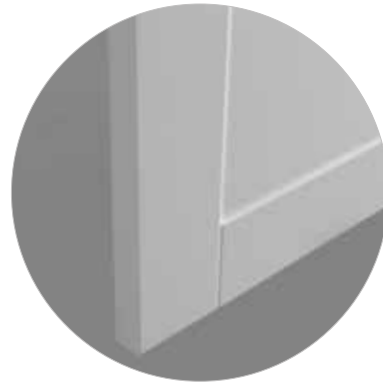
- Grosor de puerta 19 mm.
- Marco de 70 mm.
- Costado a 19 mm.



NEPTUNO



- Tablero 16 mm. + 4 mm.
- Marco de 70 mm.
- Grosor de puerta 20 mm.
- Costado a 19 mm.



Neptuno
Blanco

PLUTÓN



- Tablero 16 mm. + 4 mm.
- Marco de 50 mm.
- Grosor de puerta 20 mm.
- Costado a 19 mm.



Plutón
Verde Marino

URANO



Urano
Gris Pardo

- Tablero 19 mm. rayado ondas.
- Grosor de puerta 19 mm.
- Costado a 19 mm.

